

Prezentacja firmy	1.1
Polityka jakości oddziału CETRIS®	1.2
Referencje	1.3



1.1 Prezentacja firmy

Budowa zakładu do produkcji płyt cementowo-drzazgowych w Republice Czeskiej została rozpoczęta w 1987 roku, zakład uruchomiono w 1991 roku.



W pierwszych latach produkcji asortyment produkcji był ograniczony w zasadzie tylko na podstawową płytę CETRIS® BASIC bez wykończenia powierzchni. Stopniowo oferta rozszerzała się, przybyło wiele usług, np. cięcie, frezowanie, szlifowanie, wiercenie, nanoszenie wykończenia powierzchni i inne. Obecnie oferujemy w sumie jedenaście rodzajów płyt cementowo-drzazgowych i wciąż rozwijamy nowe rodzaje, abyśmy zaspokoiли potrzeby i życzenia naszych klientów.

O rozszerzającej się popularności i wielostronnym zastosowaniu płyt CETRIS® świadczy też to, że są obecnie eksportowane do niemal całej Europy oraz do krajów Afryki, Azji i Ameryki Południowej.

Płyty cementowo-drzazgowe CETRIS® są produkowane na urządzeniach technologicznych dostarczonych przez niemiecką firmę BISON. W 2010 roku linia produkcyjna została gruntownie zmodernizowana w celu poprawy jakości i zwiększenia mocy produkcyjnej, która obecnie wynosi 55 000 m³ rocznie. Nowo na linii produkcyjnej jest zainstalowane urządzenie czyszczące i szlifujące, które doskonale czyści blachy do produkcji i w ten sposób poprawia jakość powierzchni płyt. Została zmodernizowana i wydłużona suszarnia i nabyto nową piłę formatującą. Dla formatowania wyprodukowanych płyt można teraz deklarować niższe wartości tolerancji dopuszczalnych odchyłek wymiarów i kształtów, które są wyraźnie poniżej wartości wymaganych przez normy. Duże zmiany nastąpiły na linii nanoszenia wykończenia powierzchni. Zakupiono w pełni zautomatyzowaną linię z maszyną do natrysku KRONOS od włoskiego producenta MAKOR, która doskonale wykańcza nie tylko powierzchnię licową płyt, ale również jej krawędzie.


W ulepszonej i rozszerzonej procedurze nanoszenia wykończenia powierzchni nie brakuje na początku całego procesu urządzenia czyszczącego i szlifującego do przygotowania powierzchni licowej oraz wydajnego urządzenia suszącego i chłodzącego.

Modernizacja nie ominęła też stacji sprężarkowej, rozszerzono halę ekspedycji i również w przyszłości zakładamy inwestycje prowadzące do modernizacji i rozszerzania naszego zakładu.

Znaczną i nieustanną uwagę poświęcamy jakości produkowanych wyrobów. Już w 1996 roku uzyskaliśmy certyfikat jakości według EN ISO 9002 od międzynarodowej akredytowanej spółki Lloyd's Register Quality Assurance. Po wydaniu nowej normy ten system w 2003 roku został zrecertyfikowany według ISO 9001. Produkcja płyt cementowo-drzazgowych CETRIS® jest też nadzorowana przez jednostki autoryzowane i notyfikowane. Ponieważ firma eksportuje swoje wyroby do całej Europy, płyty cementowo-drzazgowe posiadają certyfikaty nie tylko według europejskich norm zharmonizowanych, ale również według norm krajowych.



1.2 Polityka jakości oddziału CETRIS®



Polityka jakości oddziału CETRIS®

Kierownictwo spółki akcyjnej za pośrednictwem polityki jakości określa decydujące zasady zabezpieczenia realizacji wymagań i oczekiwań klientów oddziału CETRIS oraz akcjonariuszy spółki. Proces ten przebiega zgodnie z opracowanym systemem zarządzania jakością i zobowiązaniem do stałego doskonalenia tego systemu.

Oddział CETRIS® przyjął następującą politykę jakości:

- Pracujemy z entuzjazmem, by zaspokoić uzasadnione oczekiwania naszych klientów
- Pracujemy, by osiągnąć w naszej działalności zysk oraz aby rozwijać i umacniać naszą firmę
- Pracujemy bezpiecznie
- Dbamy o środowisko
- Ceniśmy sobie naszych dostawców

Division CETRIS® adopted following philosophy:

- We work with enthusiasm to satisfy the right expectations of our customers
- We work to bring profit to our business in order to develop and consolidate our Company
- We work safely
- We have respect for the external environment
- We have respect for our suppliers

Division CETRIS® nahm folgende prinzipien an:

- Wir arbeiten mit Begeisterung, um berechtigte Erwartungen unserer Kunden zu erfüllen
- Wir arbeiten, um den Gewinn in unserem Unternehmen zu erreichen und damit unsere Firma weiterzuentwickeln und zu festigen
- Wir arbeiten mit Sicherheit
- Wir schätzen unsere Umwelt
- Wir schätzen unsere Lieferanten

Dywizja CETRIS® przyjmuje następującą politykę jakości:

- Pracujemy z entuzjazmem, by zaspokoić uzasadnione oczekiwania naszych klientów
- Pracujemy, by osiągnąć korzyść w naszej działalności i by rozwijała się i umacniała nasza firma
- Pracujemy bezpiecznie
- Szanujemy środowisko
- Szanujemy naszych dostawców

Отдел «CETRIS®» принял следующую политику качества:

- Работаем с энтузиазмом для того, чтобы удовлетворить справедливые ожидания наших клиентов
- Работаем так, чтобы достигнуть прибыли от нашей предпринимательской деятельности и, тем самым, способствовать развитию и укреплению престижа нашей фирмы
- Работаем безопасно
- Ценим окружающую среду
- Уважаем наших поставщиков

.....
generální ředitel

.....
ředitel divize CETRIS

1.3 Referencje

Więcej referencji znajdą Państwo w naszym nowym, kolorowym katalogu „CETRIS® – budowlę i zastosowania referencyjne” na stronie www.cetris.cz w sekcji „Referencje”





Rys. 1, 23, 33 Teatr LUXOR, Rotterdam, Holandia
CETRIS® FINISH, elewacja, system PLANK

Rys. 2, 3 Dom jednorodzinny, Czechy
CETRIS® BASIC, płyty konstrukcyjne

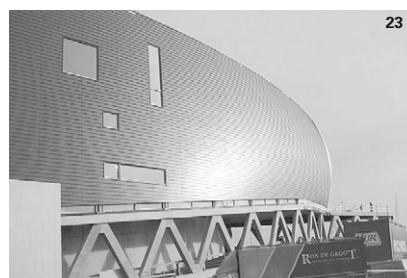
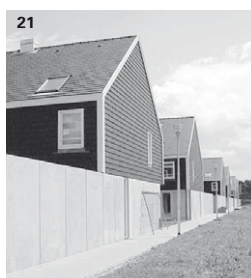
Rys. 4 Podłoga, Ołomuniec, Czechy
CETRIS® BASIC, podłoga pływająca

Rys. 5, 27 Hala do tenisa, Praga Troja, Czechy
CETRIS® FINISH, elewacja, system PLANK

Rys. 6 Budynek administracyjny SPORTEN,
Nové Město, Czechy
CETRIS® BASIC, elewacja, system PLANK

Rys. 7 Budynek administracyjny J&T,
Bratysława, Słowacja
CETRIS® FINISH, elewacja, system VARIO

Rys. 8, 10 Kompleks mieszkalny, Austria
CETRIS® BASIC, płyty konstrukcyjne,
VTS – system traconego deskowania



Rys. 9, 26 Dom jednorodzinny, Praga, Czechy
CETRIS® BASIC, elewacja, system PLANK

Rys. 11, 17, 36 Czeski Dom, MALMÖ, Szwecja
CETRIS® FINISH, elewacja, system VARIO

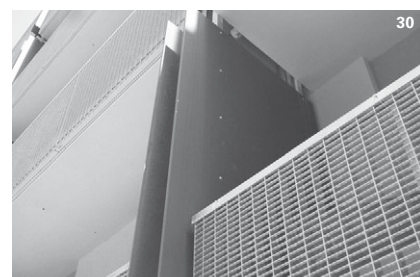
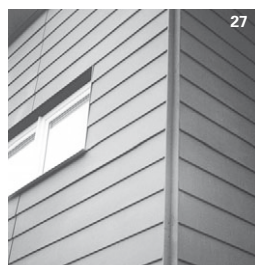
Rys. 12 Dom jednorodzinny, Slavkov, Czechy
CETRIS® BASIC, płyty konstrukcyjne

Rys. 13 Brama wejściowa do zakładu,
Brno, Czechy
CETRIS® FINISH, elewacja, system VARIO

Rys. 14 Zabudowa domków jednorodzinnych,
Holandia
CETRIS® FINISH, pułap

Rys. 15 Krawężnik ogrodowy, Czechy
CETRIS® BASIC, system HOBBY

Rys. 16 Dom jednorodzinny, Nijmegen, Holandia
CETRIS® BASIC, widoczne panele konstrukcyjne –
wnętrze, schody, stropy





32



33



34



35



36



39



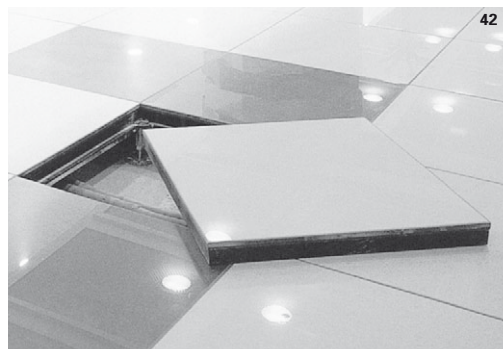
37



40



41



42

Rys. 18 Gimnazjum Will, Szwajcaria
CETRIS® BASIC, konstrukcje stropowe i podłogowe, płyty akustyczno-izolacyjne (wiercone) CETRIS®

Rys. 19, 28, 30, 41 Zabudowa kompleksu mieszkalnego, Nový Prosek, Czechy
CETRIS® FINISH, CETRIS® BASIC, elewacja, konstrukcje podwieszane, system VARIO

Rys. 20 Dom jednorodzinny, Hranice, Czechy
CETRIS® DOLOMIT, pułap, sufit

Rys. 21 Zabudowa domków jednorodzinnych, Holandia
CETRIS® PROFIL FINISH, elewacja, system PLANK

Rys. 22 Dom jednorodzinny, Holandia
CETRIS® PROFIL FINISH, typ tekstury – łupek, elewacja, system VARIO

Rys. 24, 40 Szeregowe domki jednorodzinne, Roosendaal, Holandia
CETRIS® BASIC, system konstrukcyjny

Rys. 25 Kompleks mieszkalny, Krištof Plaza, Trenčianské Teplice, Słowacja
CETRIS® BASIC, system traconego deskowania

Rys. 29 Kompleks domów jednorodzinnych, Brno Žebětín, Czechy
Elewacja z płyt CETRIS® FINISH i CETRIS® PROFIL FINISH, typ tekstury – łupek

Rys. 31 Budynek administracyjny, Holandia
CETRIS® FINISH, wkładki międzyokienne

Rys. 32 Browar, Přerov, Czechy
CETRIS® PROFIL FINISH, podbicie stropu, typ tekstury – drewno

Rys. 34 Dom jednorodzinny, Ríčany, Czechy
CETRIS® FINISH, elewacja, system VARIO

Rys. 35, 37 Budynek administracyjny fa. Múpo, Brno, Czechy
CETRIS® BASIC, CETRIS® FINISH, elewacja, system VARIO

Rys. 39 Dom jednorodzinny, Oosthozen, Holandia
CETRIS® PROFIL FINISH, elewacja, system PLANK

Rys. 38, 42 Podłoga w budynku administracyjnym, Włochy
CETRIS® NESITE, podłoga podwójna, powierzchnia – drewno